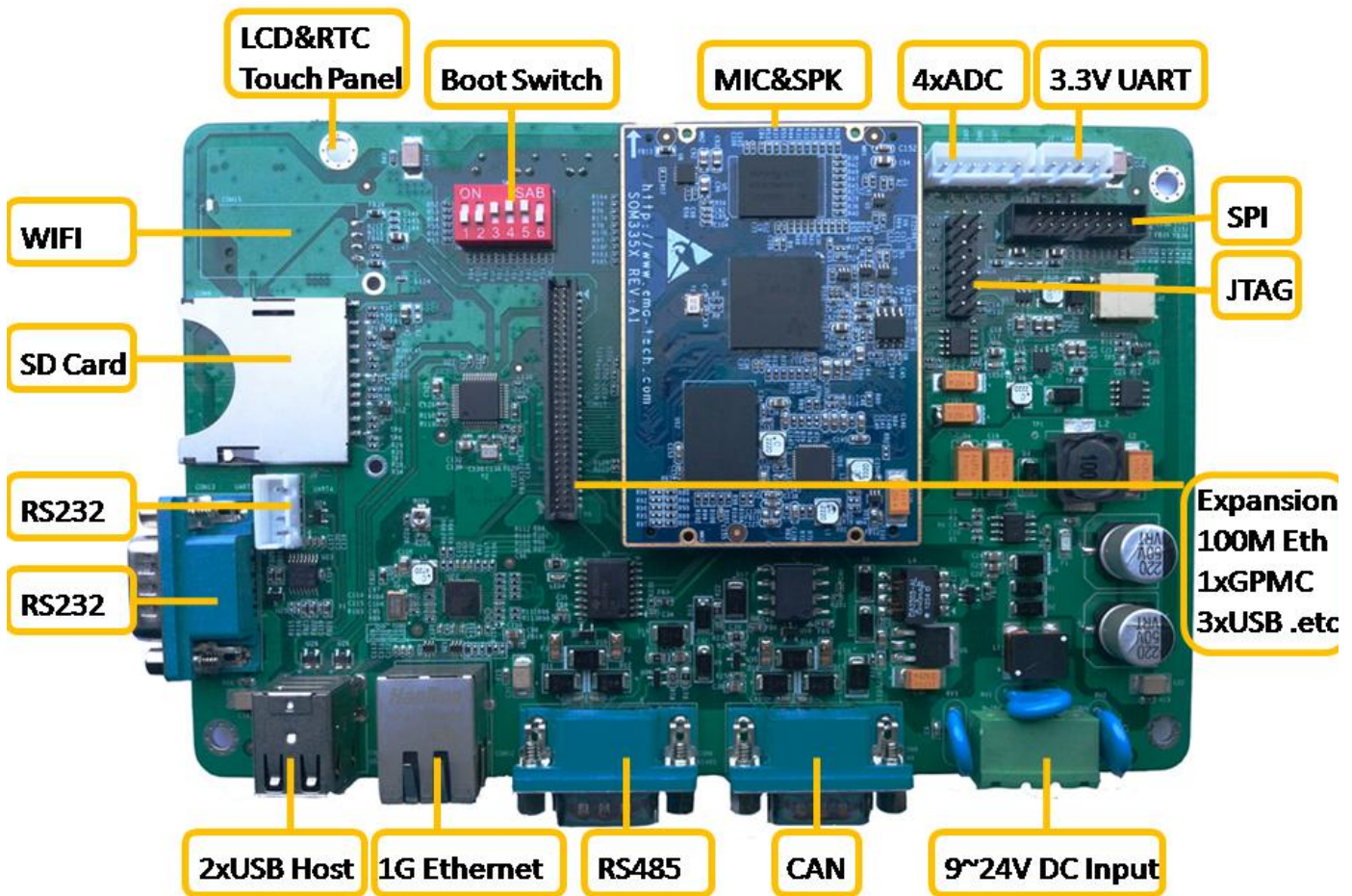




## 1. 产品概述

- Ø 集成度高、低成本、低功耗、功能齐全的**工业级**主板，通过EMC/EMI测试，**9V~24V**宽电压输入；
- Ø 基于**Cortex-A8**的**TI AM335x系列**处理器，主频**600~800MHz**；
- Ø 板载**128M ~ 512MB DDR3**内存；
- Ø 板载**4GB~32GB eMMC Flash** 或 **256MB~2GB NAND Flash**；
- Ø **1x**千兆网口、**1x**CAN、**1x**RS485、**3x**RS232、**2x**USB 2.0 Host等；
- Ø **1x**工业级Wi Fi (可选)；
- Ø 支持**I-Android 4.0**，实现Android在工业上的应用；
- Ø 支持**Linux 3.2, WinCE 7 嵌入式操作系统**，并提供经过优化和稳定性测试的软件以及提供相应的开发工具；
- Ø 基于**HMI 335x**，客户只需要专注于其核心应用软件的开发，缩短产品开发周期，让产品快速上市。





## 2. 产品规格

### 2.1. 硬件规格

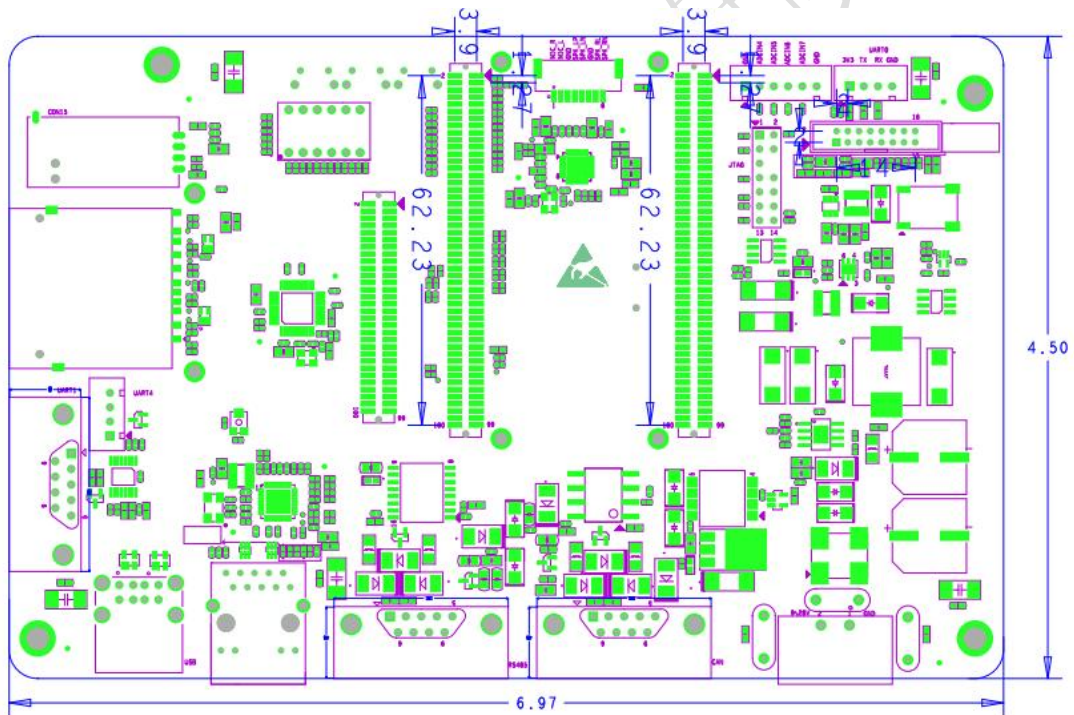
SOM 核心模块	TIAM335x	Up to 800MHz ARM Cortex™-A8 32bit RISC core
		NEON™ SIMD coprocessor
		POWERVR SGX™530 3D graphic accelerate engine
	RAM	128MByte/256MByte/512MByte DDR3
Flash	4GB~32GB eMMC 或 256MB~2GB NAND Flash	
Power connector	9V~24V wide voltage DC	
LCD connector	1x LCD Control 24bit Interface (Touch panel of resistance/capacitance support)	
Ethernet	1x 1000M High Performance Ethernet	
CAN	1x DCAN (2.0B) (DB9)	
Serial port	1x RS232(TX, RX, GND) (2.54mm TJC3)	
	1x RS232(RX, TX, GND) (DB9)	
	1x 3.3V TTL UART(RX, TX, GND) (2.54mm TJC3)	
	1xRS485(DB9)	
USB Host	2x USB Host2.0	
SD Slot	MMC/SD/SDIO/SDHC slot, support up to 32GB	
RTC	CR1220 RTC battery socket	
WIFI	RTL8188 WIFI module(optional)	
Loudspeaker	Dual track (8ohm, 1W) (2.54mm TJC3)	
Microphone	Dual track(2.54mm TJC3)	
Expansion connectors (2.00mm, 60pin)	2x McSPI	
	2x Enhanced PWM(line out)	
	2x Enhanced Quadrature Encoder Pulse(line in)	
	1x 100MEthernet	
	1x MDIO	
	1x GPMC	
	3xUSB 2.0 high speed Host	
Button	1xRESET Button	
	1xPOWERON Button	
	1xUSER Button	
LED	1x5V Power indicator	
	1x3.3V Power indicator	



## 2.2. 软件规格

Linux	BootLoader	版本	u-boot 2011.9
		启动方式	支持从 SD Card/eMMC/NAND 启动
	Kernel	内核版本	Linux 3.2
		Device Driver	支持 CAN、RS485 等所有接口的驱动
	File System	UBIFS	提供多种应用的文件系统
应用案例	基于 QT 4.8 的 CAN 通信与 RS485 通信 Demo。		
Android 4.0	内核版本	Linux 3.2	
	EMA-I/O 工业版本	支持对 CAN 总线、RS485/RS232、I2C、GPIO 等设备的控制，实现 Android 在工业上的应用	

## 2.3. 机械结构图



## 2.4. 电气参数

- Ø 工作温度:  $-40^{\circ}\text{C} \sim 85^{\circ}\text{C}$
- Ø 环境湿度: 20%~90%, 非冷凝
- Ø 机械尺寸: 177mm x 114.3mm
- Ø 输入电压: 9V~24V



### 3. 应用领域

- Ø HMI 人机界面
- Ø 消费医疗器械
- Ø 智能收费系统
- Ø 工业/楼宇自动化
- Ø 工业控制/网络终端
- Ø 游戏机主控板

### 4. 产品清单

标准配置	SOM3354-A3-29002-W 核心板 HMI335x 主板 DVD 光盘（包含用户手册、开发工具、BSP 源代码、PDF 参考原理图）
可选配置	SOM335x 的各种型号的选配，包括处理器、内存大小、Flash 大小等 WIFI 模块 液晶触摸屏 3.3V TTL UART 转 RS232 模块 HMI335x 扩展板（根据需求定制）

### 5. 技术支持

#### 5.1. 提供免费技术支持服务范围：

- Ø 判定产品是否存在故障
- Ø 英码嵌入式产品的软硬件资源解释
- Ø 帮助您正确地编译与运行我们提供的源代码
- Ø 按我们提供的产品文档, 操作英码嵌入式软硬件产品出现异常问题的

#### 5.2. 以下情况不在我们的免费技术支持服务范围,我们将根据情况酌情处理:

- Ø 用户自行开发中遇到的软硬件问题
- Ø 修改我们的软件代码遇到问题的
- Ø 用户自行裁减编译运行嵌入式操作系统遇到的问题
- Ø 用户自己的应用程序

### 6. 增值服务

- Ø 提供基于SOM335x或者HMI 335x的定制服务
- Ø 提供提供操作系统移植、BSP驱动开发服务
- Ø 提供应用软件开发等服务
- Ø 提供技术培训



Ø 提供芯片采购一站式服务

## 联系我们

电话：020-87643879

销售热线：18922754937、18924196081

传真：020-87245492

电邮：[sales@ema-tech.com](mailto:sales@ema-tech.com)

网址：<http://www.ema-tech.com>